

# Nouvelle scierie à Bambidie



PRECIOUS WOODS

# Nouvelle scierie de bois dur à Bambidie

Precious Woods a mis en service une nouvelle scierie au Gabon, sur son site de production de Bambidie, afin d'accroître sa capacité de transformation. Cela est devenu nécessaire car une nouvelle zone forestière sera exploitée à partir de 2020, qui se caractérise par une très forte densité d'azobé, une essence très dure et dense. Grâce à cette extension, Precious Woods investit dans la transformation et la création de valeur au niveau local et peut augmenter son volume d'exportation à plus long terme.



Rotation de 25 ans



Exploitation durable de  
240'000 m<sup>3</sup> par an

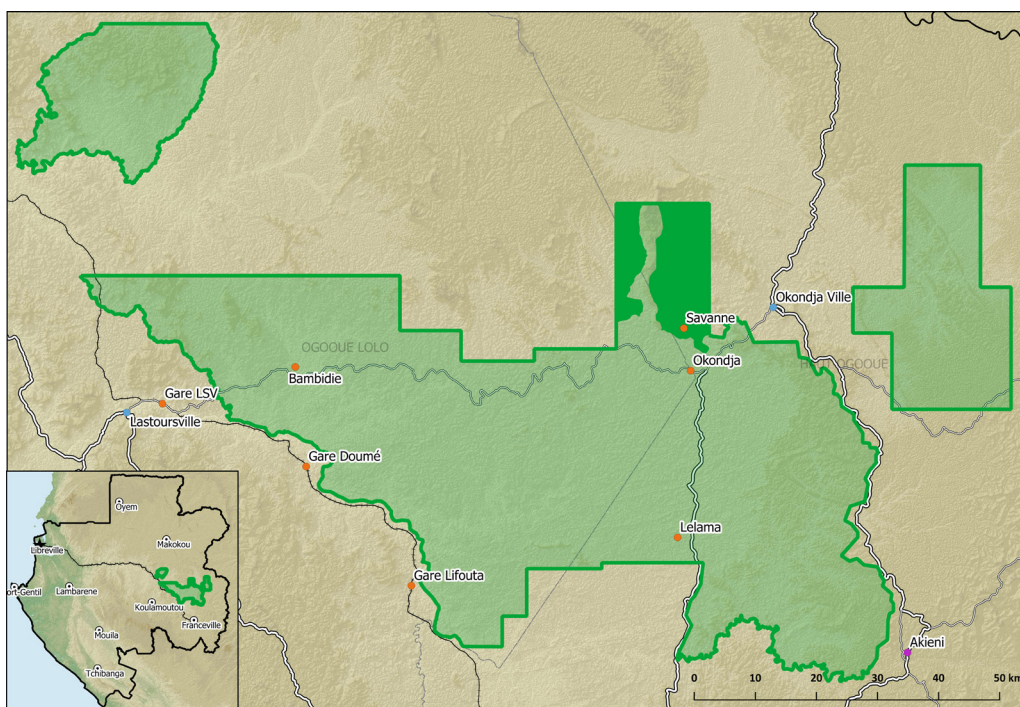


L'azobé atteint jusqu'à  
60 m de hauteur et  
1.5 m de diamètre

## Rotation régulière dans une nouvelle zone

Dans le cadre de la gestion durable des forêts, Precious Woods travaille avec un cycle de rotation de 25 ans. Ainsi, la concession forestière au Gabon est divisée en différentes unités de gestion (UFA - Unités Forestières d'Aménagement, UFG - Unité Forestière de Gestion) qui sont divisées en blocs quinquennaux.

A partir de 2020, Precious Woods gérera pendant 5 ans une zone proche de la ville d'Okondja, caractérisée par une très forte densité d'azobé (*lophira alata*, aussi appelée ekki et bongossi).



L'azobé est une essence très répandue en Afrique centrale, qui peut atteindre 60 m de haut et 1,5 m d'épaisseur et se caractérise par de beaux troncs cylindriques. En raison de ses propriétés biologiques, il n'est pas commun dans toute la concession de Precious Woods, mais il forme des populations très denses au niveau régional. Dans le cadre de la gestion durable, un inventaire de la nouvelle zone forestière a été établi et les volumes utilisables ont été déterminés en collaboration avec les autorités de l'État. Pour assurer une régénération naturelle de cette essence dans nos concessions, seuls les arbres d'un diamètre supérieur à 80 cm seront abattus.



## Partenariat et construction

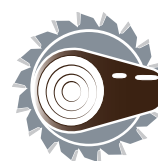
Malgré l'exploitation sélective d'arbres individuels, la quantité d'arbres pouvant être récoltée de manière durable augmentera à partir de 2020. En plus de l'azobé, d'autres essences denses seront exploitées. Compte tenu de ces circonstances, Precious Woods a décidé, suite à une étude, d'étendre ses capacités de transformation et de construire une nouvelle scierie.

Pour réaliser ce projet, Precious Woods, reconnue pour sa gestion durable des forêts, en atteste sa double certification FSC et PEFC, a conclu un partenariat avec la société néerlandaise Koninklijke Houthandel G. Wijma & Zonen B.V. Wijma est spécialisée dans la transformation et le commerce de l'azobé et est active dans le secteur de la transformation du bois depuis plus de 120 ans. Avec plus de 60 ans d'expérience dans la foresterie durable et la transformation des bois tropicaux en Afrique, Wijma est un partenaire idéal.

Wijma conseille Precious Woods pour la planification et la construction de la nouvelle scierie destinée à la transformation de l'azobé et d'autres essences de bois dur. Le bois de sciage produit en azobé sera transformé et commercialisé par Wijma pour des projets de construction en Europe.



Réalisation en partenariat  
avec Wijma



Projet de 2 ans entre  
planification et construc-  
tion de la scierie







87 employées travaillent  
dans la nouvelle scierie



17 000 m<sup>3</sup> par an de  
bois débités seront  
exporté aux Pays-Bas



La scierie est 135 m de  
long et 31 m de large

## Scierie

La nouvelle scierie a été construite directement à côté d'une scierie existante (la scierie de Bois Divers) afin de profiter au mieux des infrastructures déjà présentes. Dans la scierie, 87 personnes travaillent en deux équipes sur quatre scies à ruban, deux déligneuses et une ligne de récupération pour le traitement du bois résiduel. Ainsi, 17'000 m<sup>3</sup> de bois débités pourront être produit chaque année.

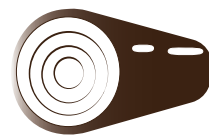
Avec la mise en service de la nouvelle scierie, Bambidie peut désormais traiter environ 165 000 m<sup>3</sup> de bois rond par an.



## Produits et utilisation

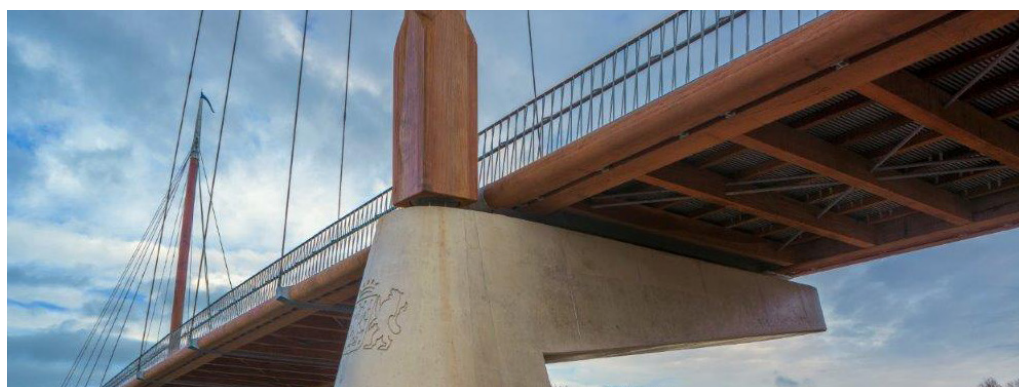
En raison de ses propriétés techniques, l'azobé est principalement utilisé pour des applications en extérieur et dans l'eau. Le bois est très dur et durable et peut donc également être utilisé pour des constructions techniquement exigeantes. Un mètre cube d'azobé pèse environ 1'300 kg, ce qui le rend plus lourd que l'eau et en fait l'une des essences les plus denses connues. En raison de sa bonne résistance, l'azobé est pratiquement la seule essence qui peut être utilisée sans traitement pour les constructions dans l'eau. De ce fait, les ponts, les portes d'écluses, les quais et les retenues d'eaux sont souvent réalisés en azobé. Cette essence est donc une alternative durable et renouvelable aux autres matériaux de construction tel que l'acier et le béton.

Wijma est spécialisée dans la transformation de l'azobé et dans les constructions en bois tropicaux et réalise chaque année un grand nombre de projets de construction. Dans le cadre de cette coopération, Precious Woods devient le plus important fournisseur de Wijma, assurant ainsi la vente de sa production. Le bois de sciage de notre concession est ainsi utilisé pour des applications de haute qualité et à long terme, soutenant ainsi les opérations durables de Precious Woods.



L'azobé est une des essences le plus denses avec 1 300 kg/m<sup>3</sup>

L'azobé est pratiquement la seule essence qui peut être utilisée sans traitement pour les constructions dans l'eau







Precious Woods Holding SA  
Untermüli 6  
6300 Zug  
Suisse



**PRECIOUS WOODS**